

la suite de *Djihad*
géhénne
l'enfer

**La haine l'a poussé à tuer...
l'amour peut-il encore le sauver ?**

Fiche Technique

Les informations de cette fiche technique sont incompréhensibles par une personne n'ayant pas les compétences techniques, il est impératif de la faire lire et analyser le plus tôt possible par un technicien, afin de vérifier la compatibilité de la salle. Le cas échéant, merci de nous contacter (par tous les moyens) pour plus d'explications.

Cette fiche technique comporte 04 pages (format A4) dont 01 plan (format A4).

Cette fiche technique sera adaptée au lieu de représentation, par des modifications apportées, suites aux échanges entre la personne en charge de la partie technique du lieu de représentation, et le régisseur de la Compagnie.

C'est l'ensemble de ces dispositions et accords, qui constitueront la fiche technique définitive, faisant partie intégrante du contrat.

La compagnie ne peut pas être tenue responsable du fait que le spectacle a été programmé par le théâtre, avant l'accord technique définitif.

Dispositif scénique :

- Cadre de scène conseillé en jeu : 09,00 mètres.
- Ouverture mur à mur : 10,40 mètres.
- Profondeur exploitable en jeu : 07,00 mètres.
- Hauteur sous perches en jeu : 5,70 mètres.

Notes :

- La possibilité de faire un NOIR absolu. Certaines scènes nécessitent une sortie des comédiens dans le noir total.
- Le coulisses seront dégagées, et dotées d'une faible lumière bleue, et d'une petite table, afin que les comédiens puissent y organiser leurs accessoires.

Le spectacle utilise une configuration "standard". Il n'est pas nécessaire que les pendrillons, et rideaux de fond, soient ôtés avant l'arrivée de la compagnie, sauf indication contraire du régisseur de tournée.

Pendrillon et fond : (Voir implantation lumière en annexe).

- Prévoir un nombre de plans de pendrillonage à l'Italienne suffisant pour éviter les découvertes.

Fourni par la Compagnie

- Un ordinateur portable, ou tablette avec une entrée mini jack.

Fournir par l'organisateur

- 1 table + 1 chaise
- 1 banc de type banc de parc ou banc d'église.
- Un matelas Hauteur : 01,90m x largeur 0,90m
- 1 fauteuil roulant médical, avec de grandes roues, freins et repose pieds. Ismaël doit pouvoir se déplacer en complète autonomie avec son fauteuil. (C.f photo ci-dessous à titre indicatif)



Planning

Pour respecter le planning, il est fortement souhaitable qu'un pré-montage des équipements lumières, son et vidéo, ait été réalisé avant l'arrivée de la compagnie. Merci de vous assurer que cet équipement est en parfait état de fonctionnement et prêt à l'emploi à l'arrivée de la compagnie. (Voir plan de feu.)

Temps de montage :

- 10 minutes pour branchement ordinateur/mini jack, console son, affectation des niveaux.
 - 02H00 pour réglages lumières (si le plan feu a été respecté et préimplanté.)
- Total : 01H10mins

Le régisseur viendra donc 2h40 avant l'entrée du public pour que les réglages soient prêts.

Montage, réglages / 1 service : (au plus tard, la veille de la représentation).

- 1 régisseur lumière, son.

Raccord / 1 service : (Matin du jour de la représentation).

- 1 régisseur lumière, son.

Représentation : (Durée du spectacle +- 1:10 sans entracte)

- 1 régisseur lumière, son.

Matériel nécessaire :

La régie lumière, son est assurée par le même régisseur.

Dans l'idéal, la régie lumière, son sera donc disposée au même endroit, et à proximité l'une de l'autre. De préférence face à la scène, avec vue dégagée entre scène et régie.

→ Lumière

Ce listing ne prend pas en compte le câblage nécessaire, il incombe au régisseur assurant l'accueil du spectacle, de s'assurer que des multi paires, rallonges, câbles d'alimentations, câbles DMX seront présents en quantité suffisante et en état de fonctionner, pour mettre en œuvre le matériel suivant :

Equipment	Désignation	quantité
Control01	Console DMX 24/48 circuits, de type MA LIGHTNING LIGHT COMMANDER II Ou ETC CONGO KID/Jr.	01
Dim02	Cellules de 3 kw	48
Trad.01	Robert Juliat Projecteur Théâtre 310 H PC / PC 11/60° 1 Kw. / GX 9,5 / 11,00 Kg	08
Trad.02	Robert Juliat Projecteur Théâtre 305 H PC / PC 13/60° 650 w. / GX 9,5 / 6,40 Kg.	16
Trad.03	Robert Juliat Proj. à découpe Courte 614S / 13 / 42° / 1 Kw. / GX 9,5 / 14,00 Kg.	03
Trad.04	ETC Proj. à découpe Source 4 Zoom 15°/30°, 750w HPL 9.50Kg	03
Trad.05	SunStrip sur platine de sol	06
Gobo01	Barreaux de prison	01
Gobo02	Croix Réf : 78061/M	01

- Tous les projecteurs seront équipés de leurs porte-filtres et porte-gobos et gobos pour les découpes.

Lien internet permanent pour téléchargement des documents techniques

: www.octavie-lafosse.fr/EspaceCompagnies

Mot de passe : géhenne_technique

→ Son

Certains sons, d'une durée relativement courte, peuvent atteindre 112dBs. Ces sons, sont des éléments clés de la mise en scène. Nous vous remercions de tenir compte de ce point, et de nous assurer que le système de diffusion prévu pour accueillir le spectacle DJIHAD, peut parfaitement supporter ce niveau sonore et couvrir avec la même qualité de diffusion, la totalité de la salle de spectacle.

- 1 Console de mixage de type YAMAHA 01v 96I.
- Système de diffusion de type professionnel 5.1 : Diffusions en façade (Jardin et Cour) sur ampli régie.
Diffusion retour plateau (Jardin et Cour) sur ampli régie.
1 Relay en salle sur 2 enceintes (droite et gauche) sur ampli régie.
2 micros HF main.
Micros de soutien (selon acoustique propre au lieu de représentation.)

Câble mini jack, suffisamment long, afin de pouvoir diffuser du Son à partir d'un ordinateur portable, ou tablette, en passant par la console son.

Accueil :

- Deux loges chauffées en hiver à proximité du plateau, avec miroir éclairé, lavabo, douche, toilette, avec un minimum pour que les comédiens puissent s'asseoir. Et en cas de multiples représentations dans la journée, un espace de repos doit être mis à disposition des comédiens entre les représentations
- Petit catering : eau/thé/café/fruits...
- Eau minérale en quantité suffisante en coulisses pour cinq personnes dès l'arrivée de l'équipe technique.

Informations supplémentaires :

Il est fortement souhaitable qu'une fiche technique détaillée et précise nous parvienne au minimum un mois avant la date de représentation.

Elle comprendra un *plan exact du plateau, position des perches, passerelles et points d'accroches* divers, avec une mention lisible de l'*échelle*, et un plan d'accès au théâtre si nécessaire.

Dans tous les cas n'hésitez pas à prendre contact avec :

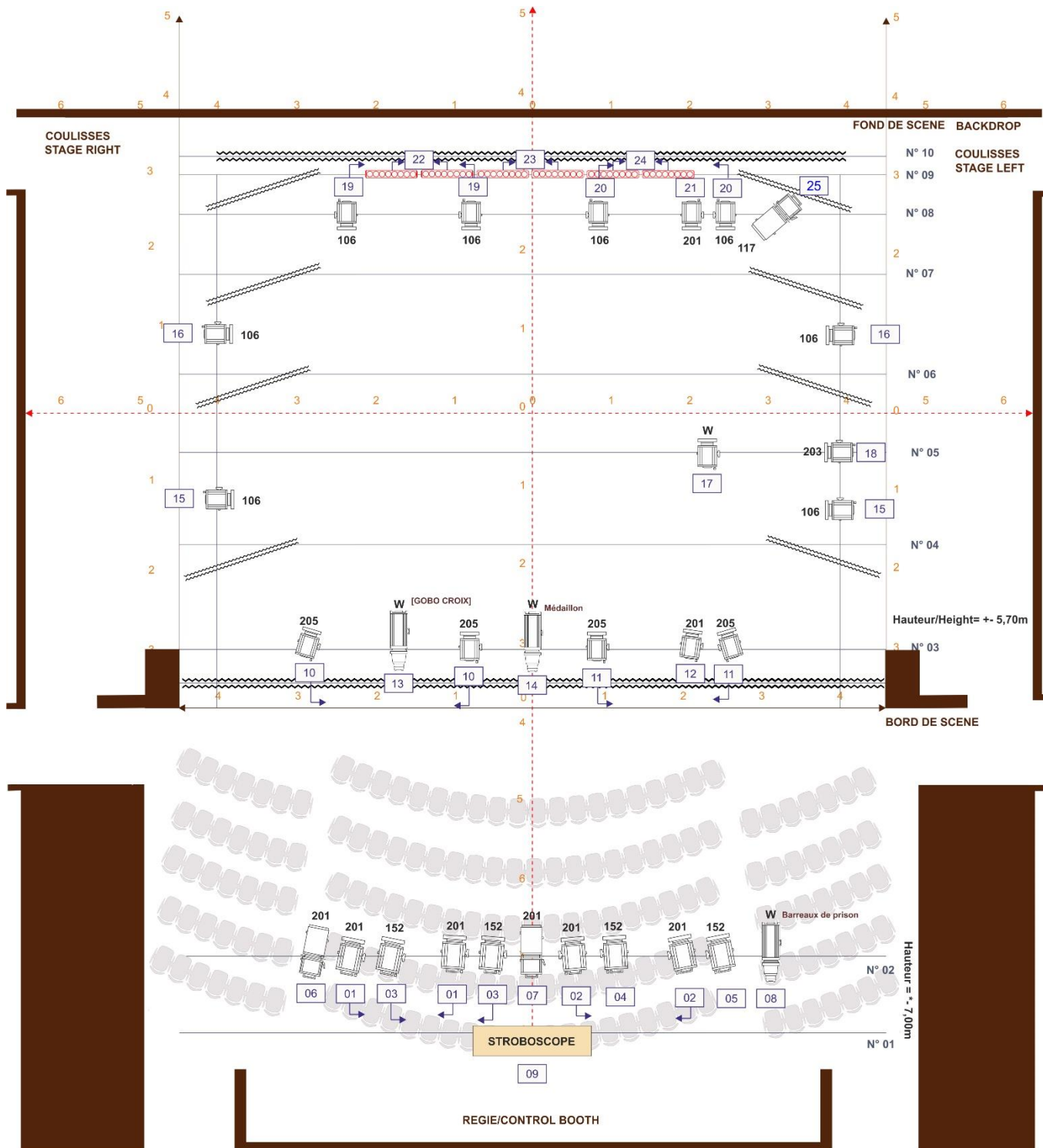
Notre chargé des ventes : Hicham : djihadlespectacletour@gmail.com / +33 6 52 27 72 55

Nos régisseurs Lumière, Son et Vidéo : Xavier BARBIER : xavier.barbier129@gmail.com / +32 489 75 37 44

Octavie LAFOSSE : contact@octavie-lafosse.fr / +33 6 85 85 57 29

+33 6 86 69 11 33

Skype : octavielaf



DESIGNATION	Nbre Nber	DRAPERIE CURTAINS
 Robert Juliat Projecteur Théâtre 310 H PC Plan convexe 11/60° 1 Kw. / GX 9,5 11,00 Kg.	08	 STROBOSCOPE Perche/Fly Bar :H= +/- 7,00m N° 01
 Robert Juliat Proj. à découpe Courte 614S 13 / 42° 1 Kw. / GX 9,5. 14,00 Kg.	03	
 Robert Juliat Projecteur Théâtre 305 H PC Plan convexe 13/60° 650 w. / GX 9,5 6,40 Kg.	16	Titre du spectacle/Show : Géhenne Vue générale dessus/Upside view Ech. : 1/50 Version Octobre 2017
 ETC Proj. à découpe Source 4 zoom 15° / 30° 750w. / HPL 9,50 Kg.	03	
 Barre T8 dichroïque sur platine de sol	06	
		Contacts : Régisseurs Lumière, Son et Vidéo / Light, Sound and Video Master : Xavier BARBIER : xavier.barbier129@gmail.com +32 489 75 37 44 Octavie LAFOSSE : contact@octavie-lafosse.fr +33 6 59 00 25 18 / 06 86 69 11 33 Skype : octavielaf Lien internet /Internet link: www.octavie-lafosse.fr/EspaceCompagnies Mot de passe/Password : géhenne_technique

[Corel Draw 8.0/PW/*.cdr] Matériel d'éclairage courant (fr.) / Symbole et désignation / Echelle : 1/50° - Mise à Jour 01/99 -
 Edition Pierre Wendels - FRANCE / Mobile : (0) 0609974387 / Fax : (0) 0466819455 / E.Mail : wendels@Eclairage.net / Ste Internet : www.Eclairage.net